

## Flèche télescopique

Pendulaire - Diesel - 4 x 4 - 28 m  
HAULOTTE HT28RTJ PRO STAGE V



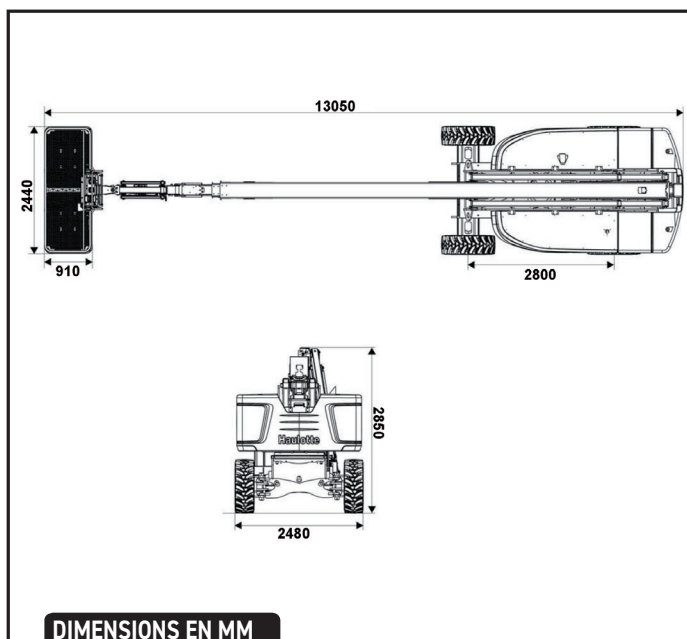
## CARACTÉRISTIQUES

### Structure porteuse et moteur :

- Énergie : Moteur thermique Kubota V2607 CR T E5B
- Stage anti pollution : Stage V
- Puissance : 53 KW / 71 CV - 3 000 tr/min
- Carburant : Diesel
- Capacité réservoir carburant : 120 L
- Consommation carburant : 5,5 l/h
- Type de transmission : Hydrostatique, 2 vitesses
  - nombre de roues motrices : 4
  - nombre de roues directrices : 4
  - modes de déplacement : 2RD / 4RD / LATERAL
- Vitesse de déplacement : Travail 1,4 km/h / Route 5 km/h
- Pente maxi. Franchissable : 45 %
- Dévers longitudinal et latéral : 4 °
- Rayon de braquage intérieur et extérieur : Int 2 m / Ext 4,35 m

### Dimensions et capacités :

- Dimensions hors tout (L x l x h) : 1 305 x 2 480 x 2 850 mm
- Dimensions du panier (L x l) : 2 440 x 910 mm
- Poids : 18 100 kg
- Déport maxi du contreponds de tourelle : 1,5 m
- Niveau puissance / LwA : 104 dB(A)
- Niveaux vibrations système mains/bras : >2,5 m/s<sup>2</sup>
- Pression au sol sur roue (avant /arrière) : 17,7 kg/cm<sup>2</sup>
- Charges au sol sur roue (avant /arrière) : maxi 9120 kg par roue



DIMENSIONS EN MM

### Structure aérienne et performances :

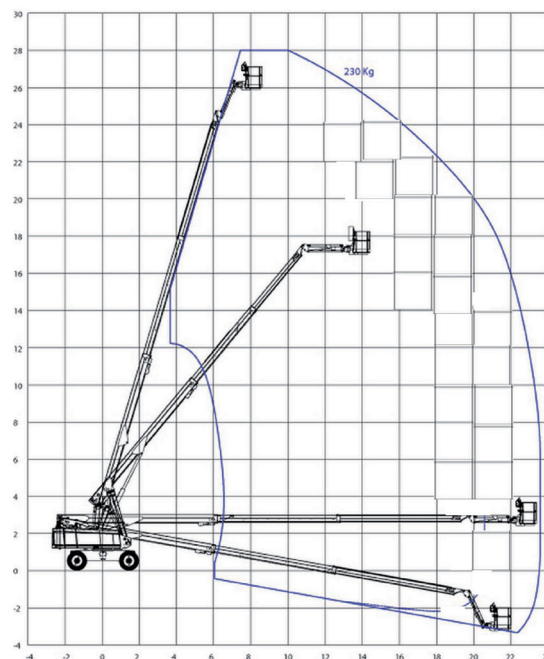
- Charge admissible : 230Kg / 2 personnes
- Hauteur plancher / hauteur de travail :  
Plancher 25,9 m / Travail 27,9 m
- Déport maximum (hauteur) : 23,85 m
- Inclinaison du bras pendulaire : 133° (+68° / -65°)
- Rotation de la tourelle : 360° continue
- Rotation du panier : 180° (+/-90°)
- Force latérale admissible : 400 N
- Vitesse de vent maxi. : 12,5 m/s - km/h

## ÉQUIPEMENTS

- Essieu oscillant : Avant
- Arrêt démarrage moteur en nacelle
- Commande proportionnelle
- Pompe d'alimentation auxiliaire
- Possibilité de plusieurs mouvements simultanés
- Traitement échappement :
  - Filtre à particule (FAP)
  - Catalyseur (DOC)

## SÉCURITÉ

- Limiteur de devers avec coupure de mouvements aggravants
- Limiteur de surcharge avec coupure de mouvements aggravants
- Pompe de secours électrique pour descente d'urgence
- Avertisseur de translation
- Anneaux d'accrochages pour harnais dans le panier
- Système d'anti-écrasement actif de l'opérateur



ZONE DE TRAVAIL