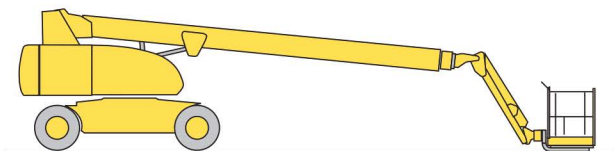


NOTICE TECHNIQUE

Flèche télescopique pendulaire - diesel - 4 x 4 - 28 m

→ JLG 860SJ



→ CARACTÉRISTIQUES

Structure aérienne :

- Hauteur plancher (travail) : 26,21 m (28 m)
- Déport maximum : 22,86 m à H = 3,20 m
- Inclinaison du bras pendulaire : + 70° / - 60°
- Longueur du bras pendulaire : 1,83 m
- Rotation de tourelle (de panier) : 360° en continu (180°)
- Déport maxi. du contrepoids de tourelle : 1,42 m

Structure porteuse et moteur :

- Pente franchissable maxi. en position repliée : 45 % (24°) en 4 x 4
- Rayon de braquage int. (ext.) : 3,66 m (6,86 m)
- Vitesse de translation : 5,6 km/h
- 4 roues motrices - 2 roues directrices
- Moteur Diesel de 48,5 kW

Dimensions et capacités :

- Dimensions hors-tout (Lxlxh) : 12,19 x 2,49 x 3,05 m
- Dimensions du panier : 0,91 x 2,44 m
- Poids : 16 937 kg
- Capacité du réservoir de gasoil : 117 L
- Niveau sonore LwA : 104 dB(A)

Limites d'utilisation :

- Charge maximale admissible : 230 kg / 2 personnes
- Dévers admissible : 4° (7,8 %) latéral et longitudinal
- Force latérale admissible : 400 N
- Vitesse de vent maxi. : 12,5 m/s - 45 km/h
- Pression au sol maxi. (poids max. sur une roue) : 6,5 kg/cm² (9163 kg/roue)

→ SÉCURITÉ

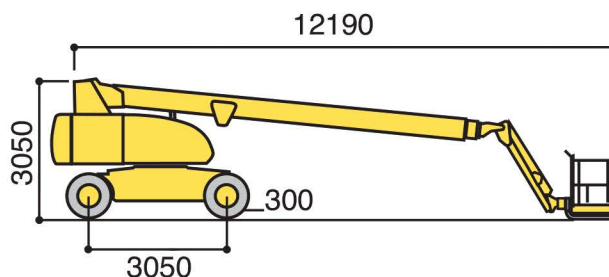
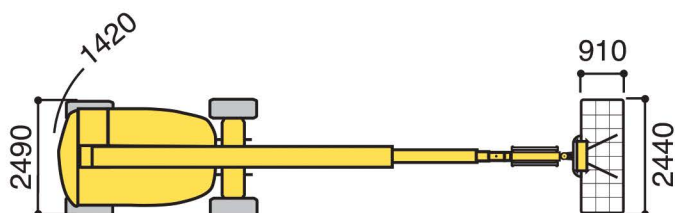
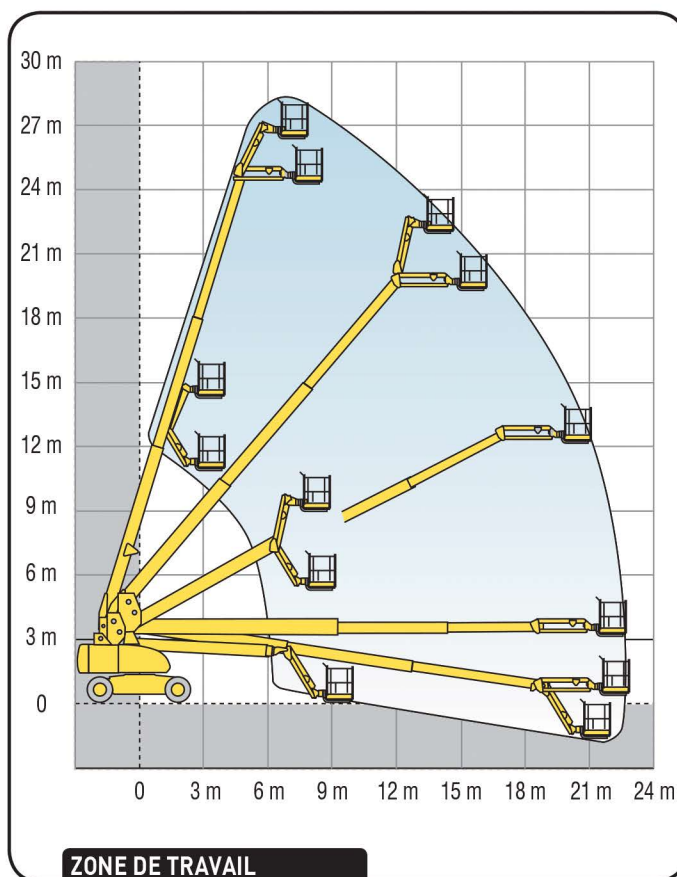
- Indicateur de surcharge et de dévers avec coupure des mouvements aggravants
- Groupe de secours électrique

→ ÉQUIPEMENTS

- Commandes proportionnelles
- Arrêt et démarrage moteur en nacelle
- Vitesses de translation et télescopage élevées
- Possibilité d'exécution simultanée de plusieurs mouvements d'élévation
- Essieu oscillant actif

→ DOMAINES D'APPLICATION

- Utilisation en milieu TP/BTP, sur des sols non stabilisés, boueux ou difficiles d'accès
- La géométrie de l'élévateur permet le franchissement d'obstacles sur les sites tout-terrains



DIMENSIONS