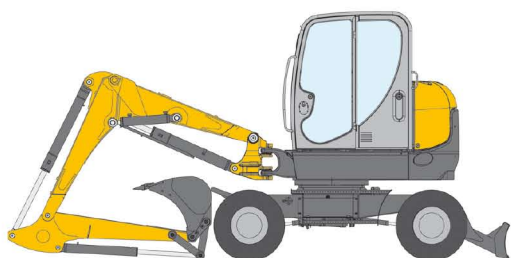


NOTICE TECHNIQUE

Pelleteuse 6 t

sur pneus - volée variable - diesel
 → Neuson 6503 WD



→ CARACTÉRISTIQUES

- Diesel
- Puissance : 51,1 kW
- Réservoir carburant : 83 L
- 2 Vitesses de déplacement : de 0 à 8 et 0 à 20 km/h
- Pente maxi franchissable : 17°
- Rotation tourelle : 360°
- Orientation du bras : 75° gauche / 51° Droite
- Dimensions hors tout (L x l x h) : 5,420 x 1,920 x 2,875 m
- Poids avec godet : 5820 kg
- Godet : 600 mm
- Force de cavage (godet) : 38,9 kN
- Force d'arrachement (bras) : 25,8 kN
- Hauteur de déversement : 5,550 m
- Profondeur max. de fouille : 3,565 m
- Lame de remblayage (L x h) : 1,695 x 0,490 m
- Niveau sonore aérien LwA : 98 dB(A)

→ ÉQUIPEMENTS

- Tripe articulation de flèche
- Attache rapide mécanique type « Morin »
- Circuit marteau hydraulique
- Fonction ralenti automatique
- Phares de travail

→ ACCESSOIRES

- Godet : G6T030, G6T060, C6T160
- Brise-roche : MAR60P

→ SÉCURITÉ

- Cabine FOPS/TOPS
- Système Anti-démarrage par digicode
- Gyrophare
- Clapets de sécurité sur le bras et la flèche (levage)
- Avertisseur de surcharge
- Equipement pour circulation routière

