

# Pelleteuse 3,5 t

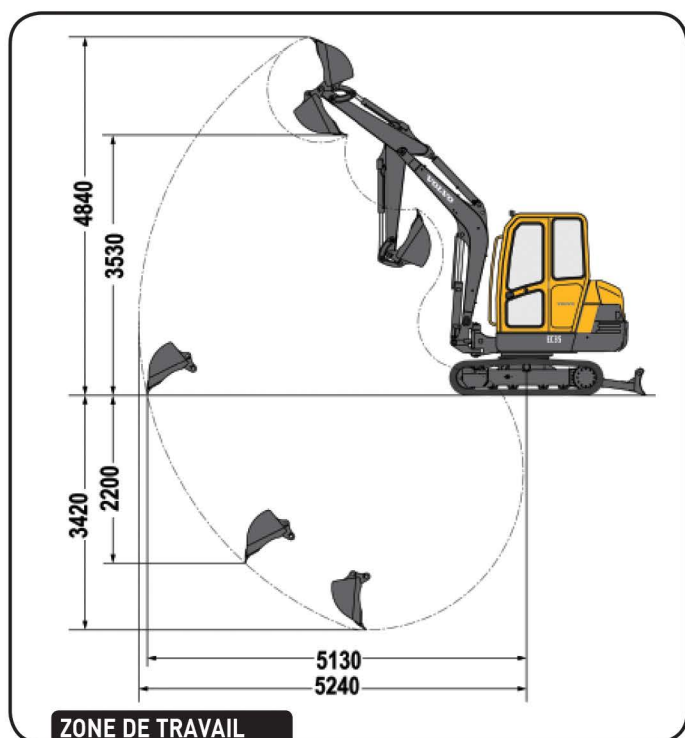
chenilles – diesel

→ Volvo EC35CC



## → CARACTÉRISTIQUES

- Diesel
- Puissance : 29,3 CV
- Réservoir carburant : 66 L
- 2 vitesses de déplacement : de 0 à 2,8 et 0 à 4,3 km/h
- Stabilité en pente : 30° en frontal
- Dévers : 18°
- Rotation tourelle : 360°
- Rotation bras : 80° gauche / 60° droite
- Dimensions hors tout (L x l x h) : 4750 x 1650 x 2460 mm
- Poids avec godet : 3540 kg
- Poinçonnement : 0,033 N/mm<sup>2</sup>
- Godet : 600 mm
- Force de cavage : 2920 daN
- Force d'arrachement : 2190 daN
- Hauteur de déversement : 3530 mm
- Profondeur maxi. de fouille : 3420 mm
- Lame de remblayage (L x h) : 1650 x 0370 mm
- Niveaux sonores LpA / LwA : 77 dB(A) / 96 dB(A)

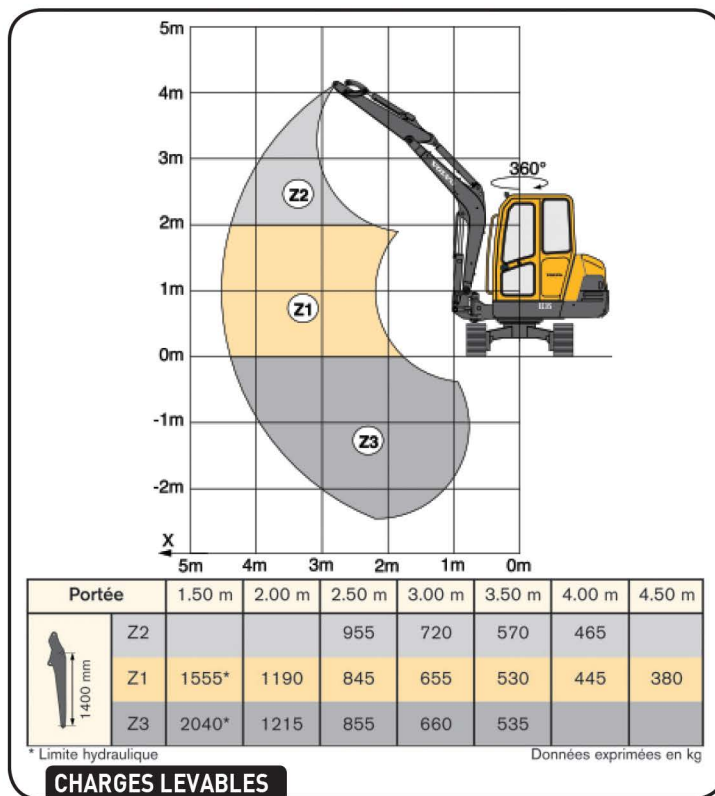


## → ÉQUIPEMENTS

- Attache rapide mécanique
- Circuit marteau hydraulique
- Commandes assistées
- Chenilles caoutchouc

## → SÉCURITÉ

- Cabine FOPS/ROPS
- Antidémarrage
- Clapet de sécurité de levage



### CHARGES LEVABLES

