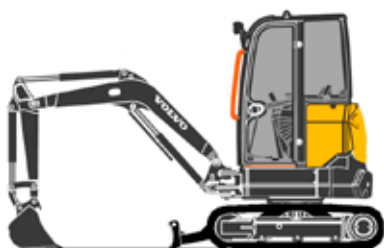


Pelleteuse 2,8 t

Chenilles - Diesel
VOLVO ECR25D



CARACTÉRISTIQUES

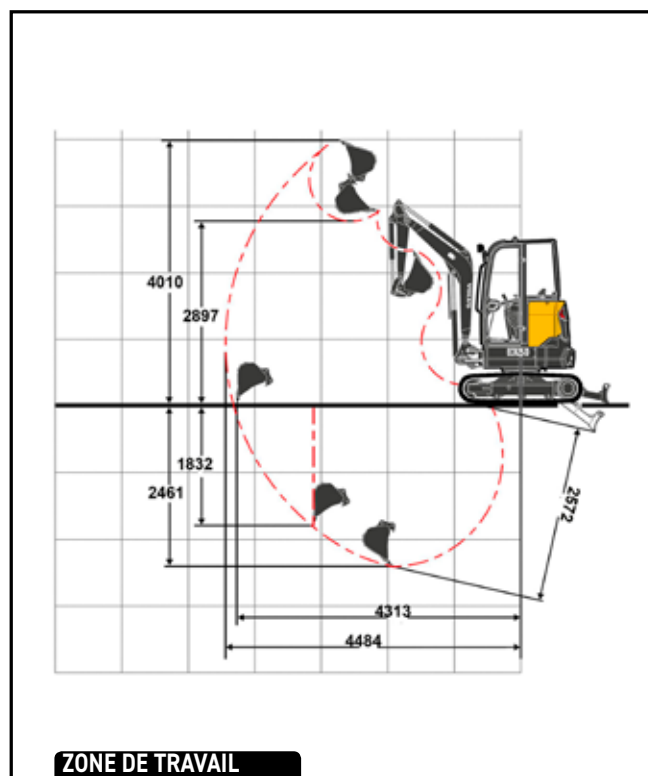
- Diesel
- Réservoir carburant: 28 L
- Puissance max.: 2400 tr/min / 21,2 Ch
- Force d'arrachement au godet: 2233 daN
- Force d'arrachement au balancier court: 1776 daN
- Vitesse max. (gamme lente): 2,4 km/h
- Vitesse max. (gamme rapide): 4,5 km/h
- Pente franchissable max.: 30°
- Niveau sonore LpA: 78 dB(A)
- Niveau sonore LwA: 93 dB(A)
- Poids opérationnel selon la norme IOSO 6016: 2490 kg
- Pression au sol: 30,5 kPa
- Lame de remblayage : 1550 x 312 mm
- Largeur des chenilles en caoutchouc : 250 mm

ÉQUIPEMENTS

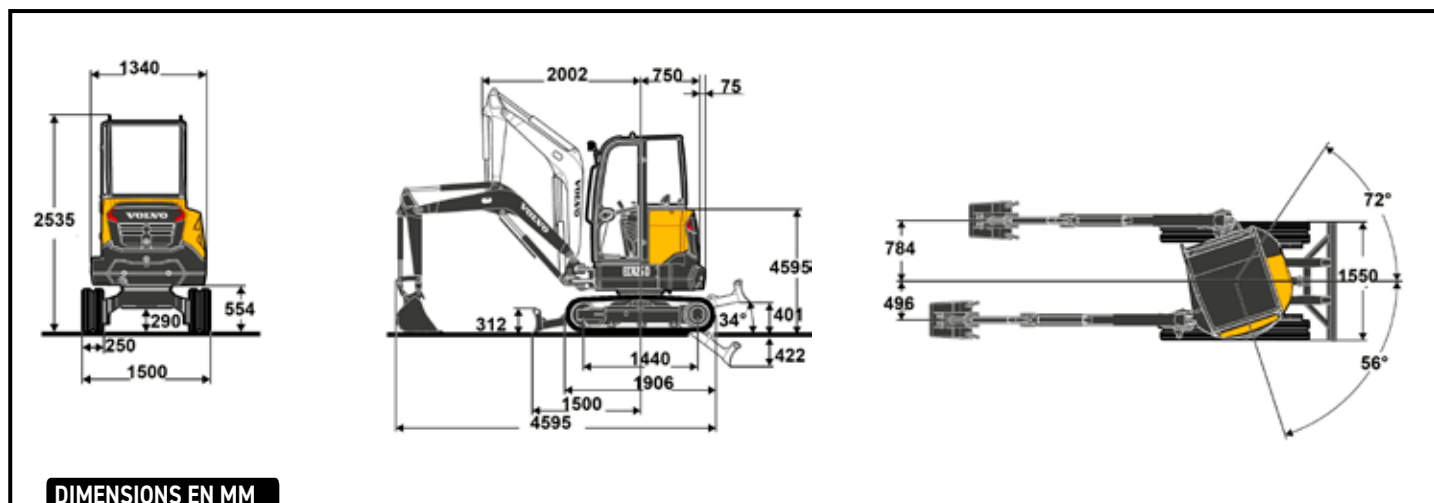
- Attache rapide mécanique M1S
- Clapet de levage sur flèche, balancier et lame
- Ligne hydraulique simple et double effet
- Ligne hydraulique double effet
- Phare de travail sur la flèche et cabine
- Chenilles caoutchouc

SÉCURITÉ

- Cabine Fops / ROPS
- Antidémarrage
- Clapet de sécurité de levage
- Ceinture de sécurité
- Dispositif de contrôle levage de charge avec alarme sonore



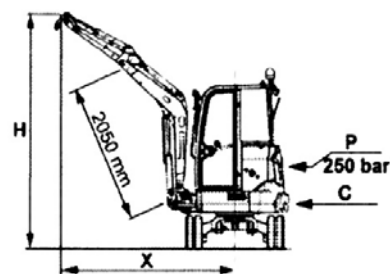
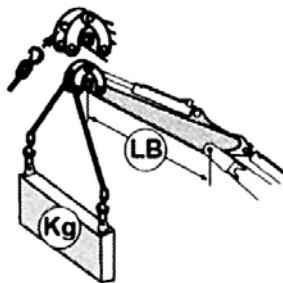
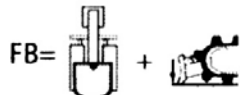
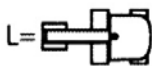
ZONE DE TRAVAIL



DIMENSIONS EN MM



ISO 10567



(m)	X	1.0			1.5			2.0			2.5			3.0			3.5			4.0				
		H	L	F	FB	L	F	FB	L	F	FB	L	F	FB	L	F	FB	L	F	FB	L	F	FB	
LB = 1.05 m	3.0													420	440	566*								
	2.5													421	441	546*								
	2.0											550	579	635*	414	433	599*	324	339	591*				
	1.5											528	557	824*	402	422	691*	319	333	631*				
	1.0											506	533	1023*	390	409	795*	312	327	684*				
	0.5											490	517	1166*	380	399	883*	307	321	732*				
	0								673	718	1602*	483	510	1229*	374	393	933*	303	317	757*				
	-0.5	1300*	1300*	1300*	1118	1218	1494*	676	720	1702*	482	509	1219*	373	391	932*								
	-1.0	1919*	1919*	1919*	1129	1229	2000*	683	728	1543*	486	513	1127*	377	396	849*								
	-1.5				1150	1252	1833*	698	743	1235*	499	527	877*											
-2.0																								

ABAQUE DE TRAVAIL