

**Chargeuse articulée**

**Godet 4 en 1 - Diesel  
WACKER WL44 STAGE V**



**CARACTÉRISTIQUES**

**Caractéristiques générales**

- Énergie : thermique DEUTZ TCD 2.9
- Stage anti pollution : Stage V
- Puissance : 45 KW / 60 CV / 2300 tr/min
- Carburant : DIESEL
- Capacité réservoir carburant : 82 L
- Type de transmission : Hydrostatique par arbre de transmission
- Nombre de vitesse : 2
- Vitesse de déplacement maxi. : 20 km/h
- Consommation carburant : 225 g/kWh soit 10,9 L/h
- Rayon de braquage extérieur : 4,270 m
- Angle de braquage : 42°
- Angle d'oscillation : 12°
- Pente maxi. Franchissable : 25 %
- Poids en ordre de marche : 4 600 kg

**Configuration Godet**

- Type de godet / volume / largeur : Godet 4 en 1 de 850 L, largeur 1 900 mm
- Force d'arrachement : 5 620 daN
- Hauteur de déversement : 2,43 m

**Configuration Fourche**

- Dimensions de fourche (L x l x e) : 1 200 x 100 x 40 mm
- Entraxe maxi des fourches : 890 mm
- Dimensions sans fourche (L x l x h) : 4 760 x 1 830 x 2 528 mm
- Cinématique : en Z

**Performances**

- Hauteur de levage maxi. : 3 080 mm
- Charge maximale levable : 1 764 kg
- Portée maxi : 1,04 m
- Niveau puissance / LwA : 101 dB(A)
- Niveau de pression sonore LpA : 78 dB(A)
- Niveaux vibrations système mains/bras : < 2,5 m/s<sup>2</sup>
- Niveaux vibrations ensemble corps : 0,5 m/s<sup>2</sup>

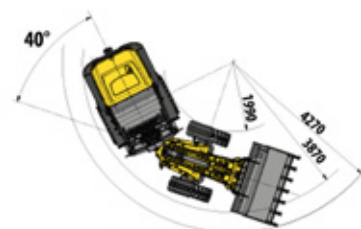
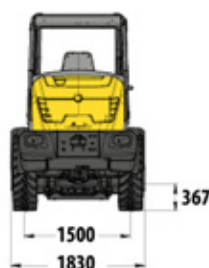
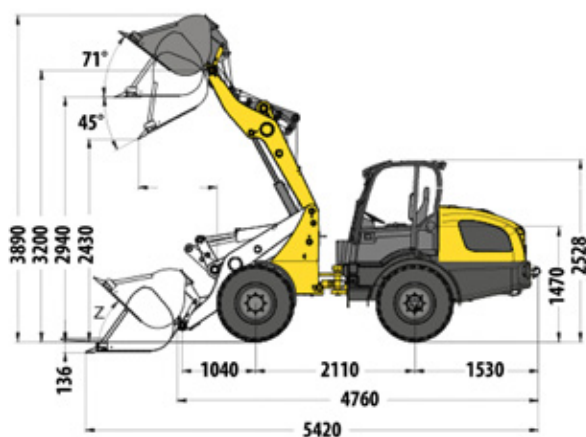
**ÉQUIPEMENTS**

- Essieu avant oscillant
- Gyrophare
- Tablier avec fourche TFF : tablier fourche fixe (standard)
- Signalisation et éclairage routiers
- Ligne hydraulique auxiliaire :
  - connectique push pull
  - double effet
  - pression : 210 bars
  - débit : 64 L/min
- Commande de levage type 1 main
- Traitement échappement : filtre à particule (FAP)

**SÉCURITÉ**

- Cabine FOPS/ROPS
- Avertisseur sonore de recul
- Antidémarrage

**ABAQUES EN PAGE 2 →**



**DIMENSIONS EN MM**

# WL44 LS 929

## CAPACITE DE LEVAGE

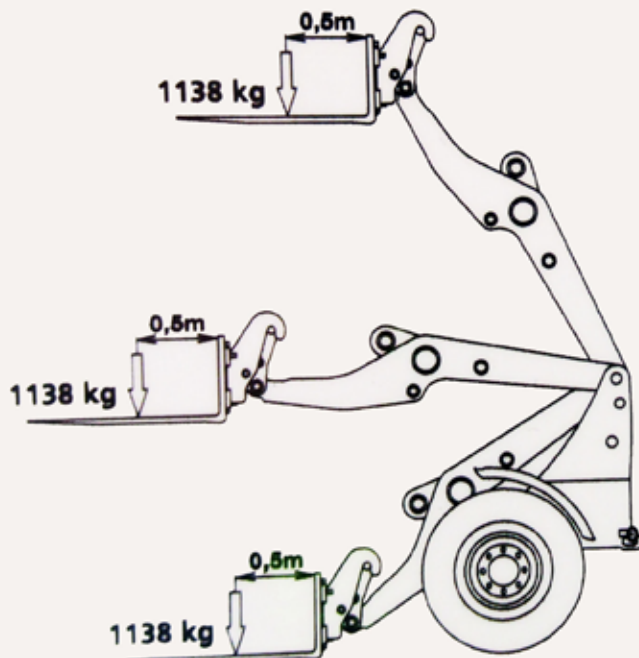
### EQUIPEMENT PALETTISEUR

#### CAPACITE NOMINALE DE LEVAGE

(selon norme EN 474-3)

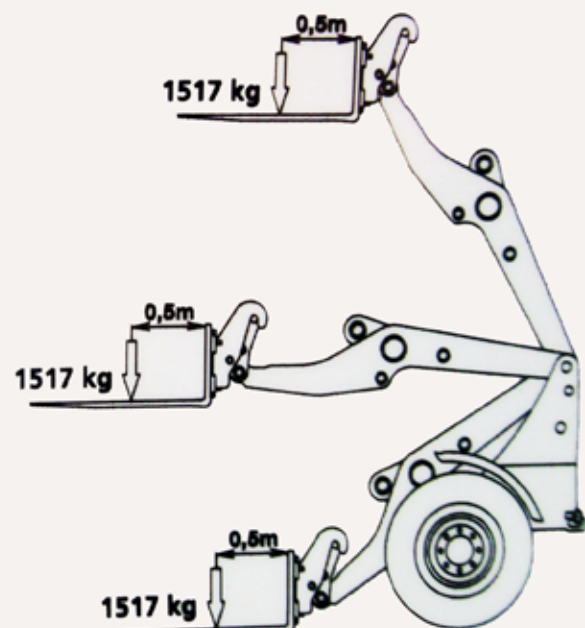
#### Terrain accidenté

coefficient 1.67 soit 60% de la charge de basculement



#### Terrain ferme et de niveau

coefficient 1.25 soit 80% de la charge de basculement



Pour soulever et véhiculer les charges mentionnées ci-dessus,  
vérifier régulièrement l'état et la pression des pneumatiques selon  
les recommandations inscrites dans le manuel utilisateur



1000397905

ABAQUES