

## NOTICE TECHNIQUE

## Chargeuse articulée

4 x 4 - Diesel

→ CARTERPILLAR - 966G2-Série 2



## → CARACTÉRISTIQUES

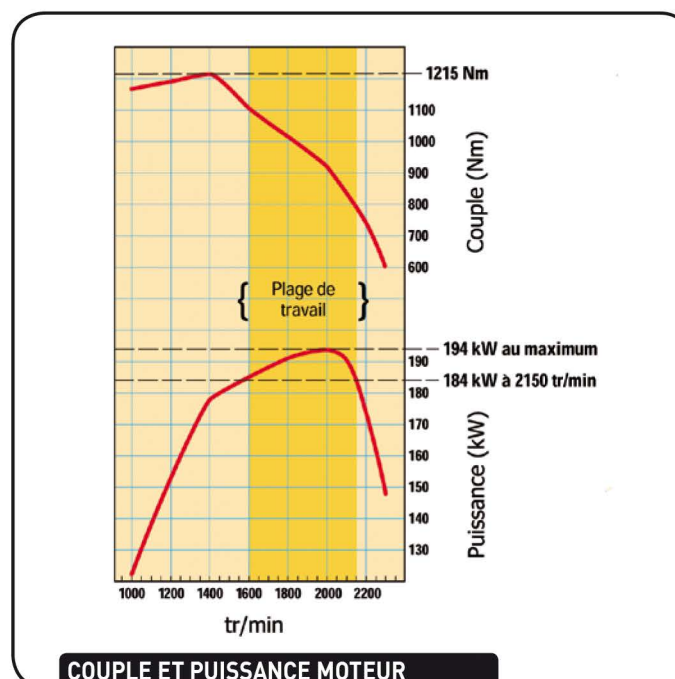
- Diesel
- Transmission hydrostatique
- 4 x 4
- Puissance maxi selon ISO 9249: 263 CV à 2 100 tr/min
- Réservoir carburant : 410 L
- Cinématique en Z
- 4 Vitesses avant : 0 à 6.8 / 12.1 / 21.1 / 35.6 km/h
- 4 Vitesses arrière : 0 à 7.7 / 13.7 / 24 / 38.5 km/h
- Maintien de la puissance jusqu'à : 3 600 m d'altitude
- Essieu avant fixe
- Essieu arrière oscillant : +/- 13°
- Angle de braquage Droite et gauche : 37°
- Poids en ordre de marche : 23 558 kg
- Niveau de pression sonore (LpA) : 75 dB(A)
- Niveau de puissance (LwA) : 110 dB(A)
- Diamètre de braquage mini : 6 630 mm
- Force d'arrachage : 181.9 kN
- Capacité du godet à ras/avec dôme : 4.25/5 m<sup>3</sup>
- Profondeur de cavage : 104 mm
- Charge limite d'équilibre statique, bâtis en ligne : 15 982 kg
- Charge limite d'équilibre statique au braquage maxi (37°): 14 148 kg
- Poids du godet : 2 657 kg
- Portée avec bras et godet à l'horizontale : 3 071 mm
- Portée au levage maxi avec inclinaison de 45° : 1 451 mm
- Hauteur de déversement maxi avec inclinaison de 45° : 2 744 mm
- Emissions à l'échappement : Directive UE 97/68/CE, niveau II

## → SÉCURITÉ

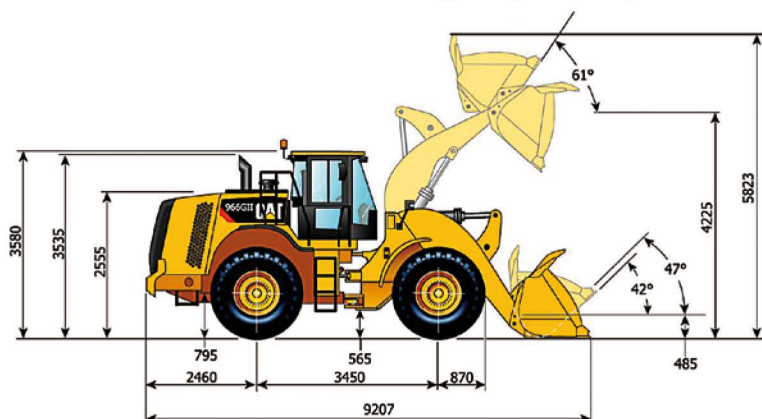
- Cabine ROPS
- Limiteur de levage automatique
- Essieu arrière oscillant
- Système de freinage "Pro-actif"
- Deux disques de frein par roue
- Système anti-tangage automatique
- Coupe-batterie
- Avertisseur de recul
- Verrouillage hydraulique

## → ÉQUIPEMENTS

- Éclairage halogène comprenant 6 projecteurs
- Indicateur de colmatage de filtre à huile moteur dans la cabine
- Barre d'attelage avec broche
- Commande de boîte variable
- Commande électronique de la pression d'embrayage (ECPC)
- Gyrophare



Ces dimensions varient en fonction du type de godet et de pneus.



DIMENSIONS ET ZONE DE TRAVAIL