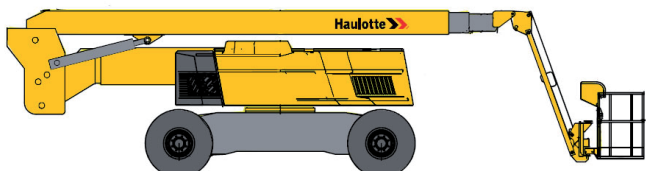


Nacelle automotrice

Télescopique – Diesel – 40 m
Pendulaire – 4 x 4
HAULOTTE HA41 RTJPRO ST3B



CARACTÉRISTIQUES

- GNR, 4 roues motrices et directrices
- Hauteur de travail maxi. : 41,50 m
- Hauteur plancher : 39,50 m
- Déport maxi. : 20,10 m
- Charge admissible maxi. :
- 230 kg - 2 personnes : zone de travail complète
- Pente admissible : 40 %
- Dévers maxi. admissible : 4°
- Rotation tourelle (gabarit) : 360° (continue)
- Rotation nacelle : 180° (+/- 90°)
- Rayon de braquage-intérieur interne : 2,75 m
- Rayon de braquage-externe : 5,07 m
- Rayon de braquage avec extension essieu externe : 5,74 m
- Dim hors tout essieux rétractés (L x l x h) : 13,1 x 2,53 x 2,99 m
- Dim hors tout essieux en extension (L x l x h) : 13,1 x 3,3 x 2,99 m
- Dim. nacelle (L x l) : 2,44 x 0,915 m
- Poids : 23 900 kg
- Puissance moteur : 74,29 CV
- Réservoir carburant : 140 L
- Batterie : 12 V DC
- Vitesse : jusqu'à 5 km/h
- Pression maxi des pneus au sol : 13,2 daN/cm²
- Niveau sonore : 108 dB(A)
- Pression des stabilisateurs au sol : 26 daN/cm²

ÉQUIPEMENTS

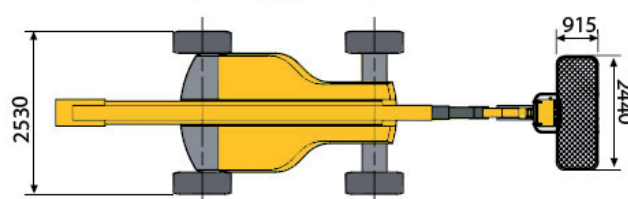
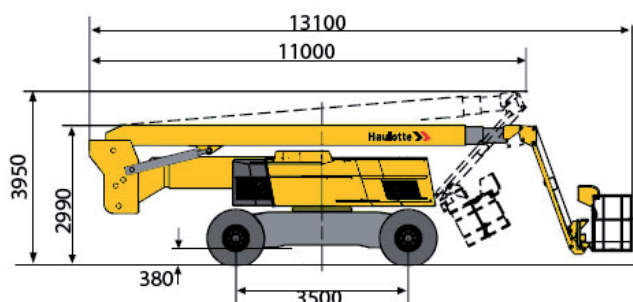
- Rotation nacelle hydraulique
- Essieu oscillant
- Sélecteur vitesse de déplacement/couple
- Mode de direction : 2 ou 4 roues directrices
- Stabilisateurs pour déploiement ou rétractation des essieux

DOMAINES D'APPLICATION

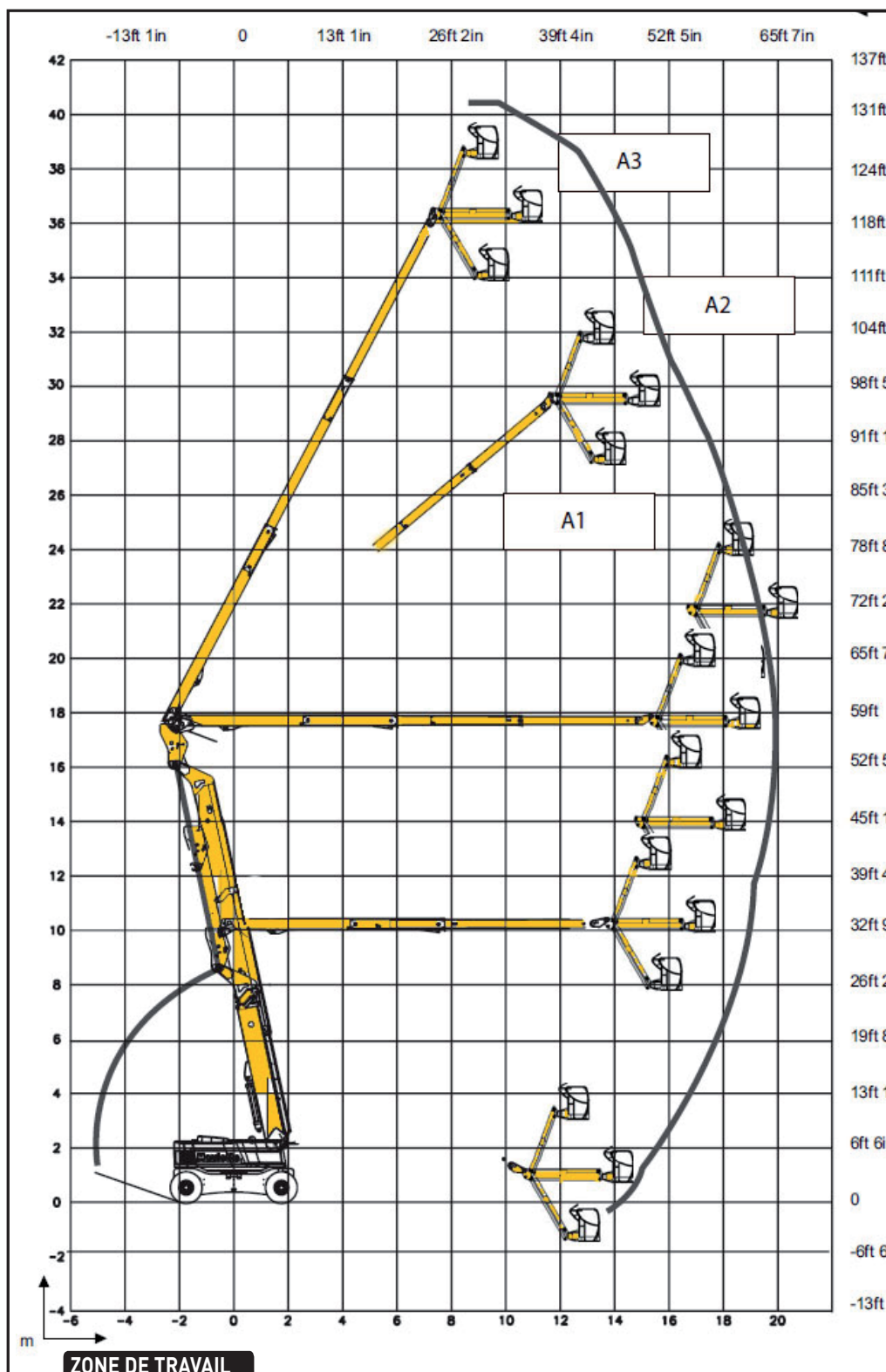
- Utilisation en milieu TP/BTP sur des sols non stabilisés, boueux, difficiles d'accès
- La géométrie de l'élévateur permet le passage d'obstacles

SÉCURITÉ

- Alarme sonore et visuelle pour:
- Le devers avec coupure des mouvements aggravants (translation, levage et sortie télescope)
- La surcharge avec coupure de tous les mouvements.
- Pompe manuel de descente de secours Poste haut et bas
- 9 points d'ancrage dans le panier
- Lisse de porte dans le panier
- Barre Activ'Shield anti-écrasement
- Pédale homme-mort dans le panier
- Avertisseur de translation et gyrophare
- Mise en roue libre
- Arrêt d'urgence
- Avertisseur sonore



DIMENSIONS



Zone A1: Le deuxième télescope de bras n'est pas sorti: la sortie du télescope est limité en zone A1 (longueur flèche limitée à 14,2 m maxi soit 2,40 m de télescope).

Zone A2: Dès que le deuxième télescope est partiellement sorti: la sortie du télescope est limitée en zone A2 (longueur de flèche limitée à 16,1 m maxi soit 3,37 m de télescope).

Zone A3: Quand le télescope de bras est complètement sorti: la sortie du télescope est limitée en zone A3 (dans la zone A3, quand un mouvement de descente flèche est demandé le système commande automatiquement la rentrée du télescope flèche pour maintenir l'utilisateur dans la zone de stabilité).