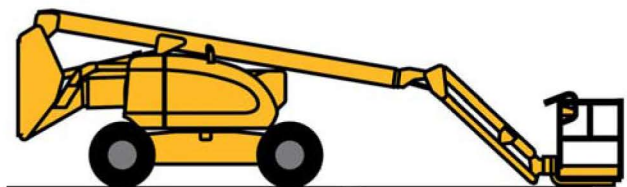


Nacelle automotrice

Télescopique – Diesel – 20 m
pendulaire – 4 x 4

→ JLG 600 AJ



→ CARACTÉRISTIQUES

- Diesel, 4 roues motrices
- Hauteur de travail maxi. : 20,46 m
- Hauteur plancher : 18,46 m
- Déport maxi. : 11,81 m (à 8,09 m de hauteur)
- Charge admissible maxi. : 230 kg / 2 personnes
- Pente admissible : 45 % (position repliée)
- Dévers maxi. admissible : 5°
- Rotation tourelle (gabarit) : 360° (continue)
- Rotation nacelle : 180° (+/- 90°)
- Rayon de braquage (vers l'extérieur) : 3,73 m
- Rayon de braquage (vers l'intérieur) : 1,46 m
- Dim. hors tout (L x l x h) : 8,82 x 2,45 x 2,56 m
- Dim. nacelle (L x l) : 0,91 x 2,44 m
- Poids : 10 830 kg
- Puissance moteur : 65 CV à 3 000 tr/min
- Réservoir carburant : 114 L
- Réservoir hydraulique : 116 L
- Batterie : 950 A, démarrage à froid, 12 V
- Vitesse : jusqu'à 6,8 km/h
- Pression maxi. au sol : 5,3 kg/cm²
- Niveau sonore : 104 dB(A)
- Niveau de vibration aux pieds : < 0,5 m/s²
- Niveau de vibration aux mains : < 2,5 m/s²

→ ÉQUIPEMENTS

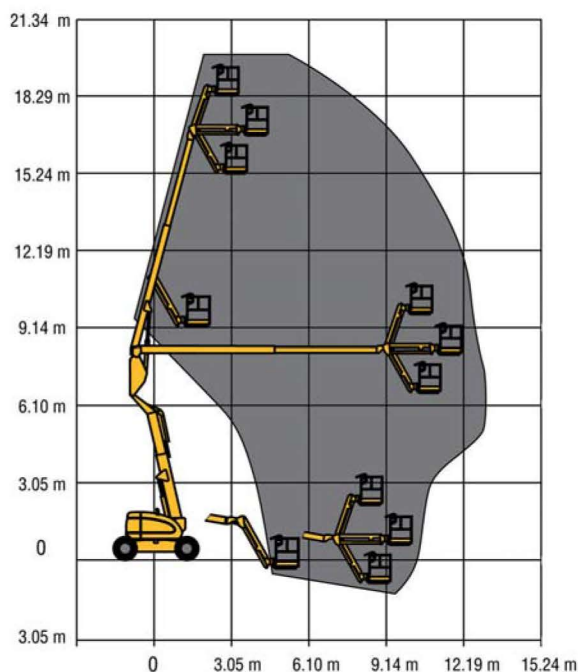
- Rotation nacelle hydraulique
- Essieu oscillant + verrouillage hydraulique essieu
- Pédale de validation dans panier
- Pompe d'alimentation auxiliaire
- Sélecteur vitesse de déplacement/couple
- Sélecteur 3 modes de directions (2 ou 4 roues directrices + déplacement "en crabe")

→ SÉCURITÉ

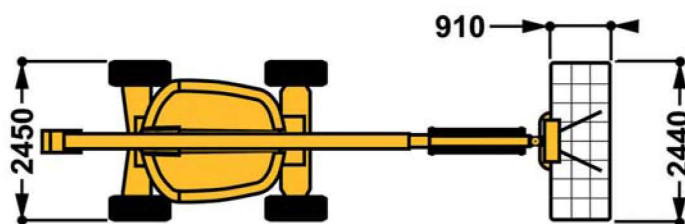
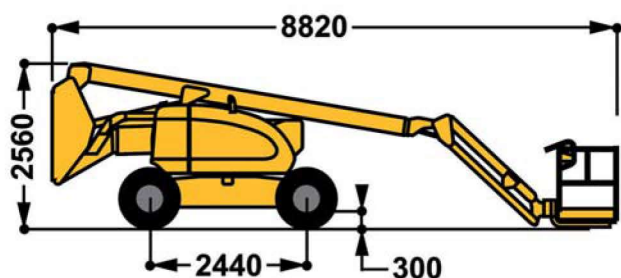
- Indicateur de dévers avec alarme sonore et asservissement
- Limiteur de surcharge avec asservissement

→ DOMAINES D'APPLICATION

- Utilisation en milieu TP/BTP sur des sols non stabilisés, boueux, difficiles d'accès
- La géométrie de l'élévateur permet le passage d'obstacles



ZONE DE TRAVAIL



DIMENSIONS