

Compresseur de chantier

INGERSOLL 7/71



CARACTÉRISTIQUES

- Puissance moteur : 79,9 CV/59,2 Kw
- Réservoir de carburant : 118 L
- Pressions disponibles : 7 ou 8 bars max.
- Utilisation 7 bars débit: 7,1 m³/min
- Dimensions Maxi (L x l x hj) : 4062 x 1,7 x 1,445 m
- Dimensions Mini (L x l x hj) : 3898 x 1,7 x 1,445 m
- Poids en ordre de marche : 1387 kg
- PTAC Remorque : 1600 kg
- Niveau sonore LwA : 98 dB(A)
- Moteur INGERSOLL-RAND 4IRI8TE

Caractéristiques des vannes de distribution

- 1 sortie DN32 - Ø 1"1/4
- 3 sorties DN20 - Ø 3/4"

ÉQUIPEMENTS

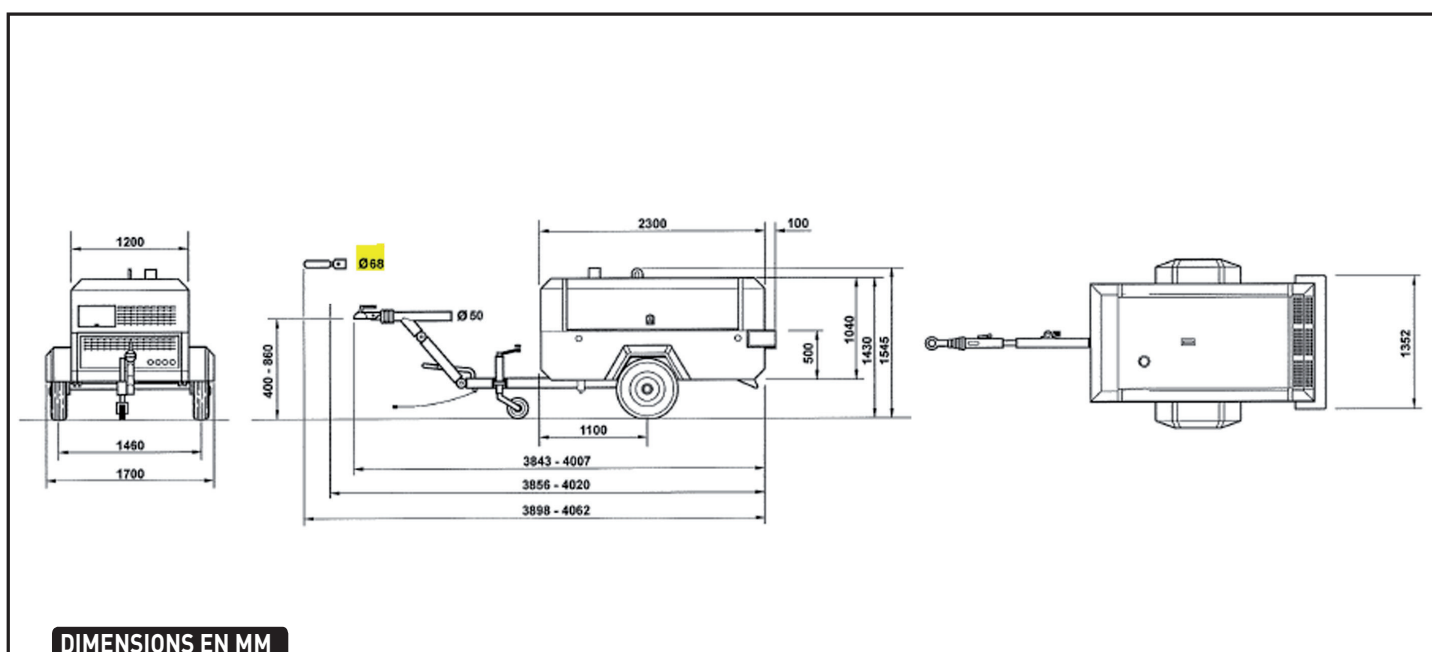
- Double circuit de distribution : avec assécheur
- Jauge à carburant
- Prédiposition pour alimentation sur cuve de gasoil externe
- Préchauffage moteur automatique
- Compartiment de stockage verrouillable
- Refroidisseur final (aftercooler)
- Cale de roue

APPLICATIONS

- Forage, alimentation de fusées
- Sablage
- Alimentation d'air centralisée
- Chantiers navals

SÉCURITÉ

- Timon freiné
- Réglage de hauteur d'attelage
- Soupape de sécurité: 10 bars



DIMENSIONS EN MM