

Camion nacelle

Articulé - 17 m
CTE/ZED17E - ZED17 VTR



CARACTÉRISTIQUES

- Nacelle articulée sur porteur VL
 - 2 places assises, permis B
 - PTAC : 3 500 kg
 - Poids total : 3 350 kg
- Élévateur :**
- Hauteur de travail max. :
17,20 m (ZED 17E) / 16,60 m (ZED17 VTR)
 - Hauteur plancher :
15,20 m (ZED 17E) / 14,60 m (ZED17 VTR)
 - Charge admissible maxi. : 200 kg / 2 personnes
 - Inclinaison maxi du terrain : 3°
 - Déport maxi de travail :
7,70 (ZED17E) / 7,10 m (ZED17 VTR)
 - Rotation tourelle : 360°
 - Rotation nacelle : 65° droite/gauche
 - Réaction maximale du stabilisateur au sol :
2 800 daN

SÉCURITÉ

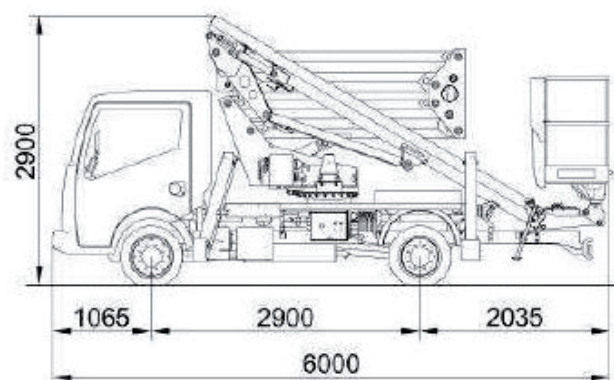
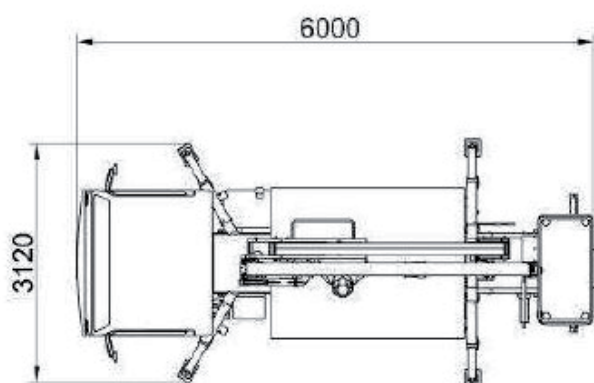
- Détection de surcharge active sur les mouvements aggravants
- Indicateur sonore de dévers avec coupure mouvements extension et levage
- Asservissement de l'élévation par les 4 stabilisateurs hydrauliques au sol
- Descente d'urgence avec pompe manuelle de secours
- Déplacements du porteur asservis au repliage du bras et des stabilisateurs

DOMAINES D'APPLICATION

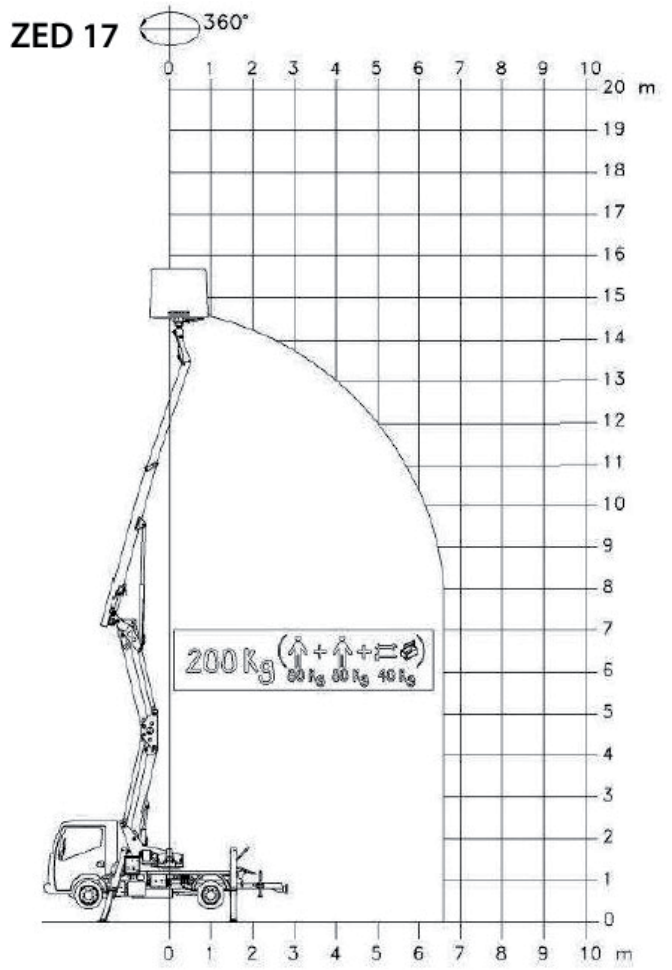
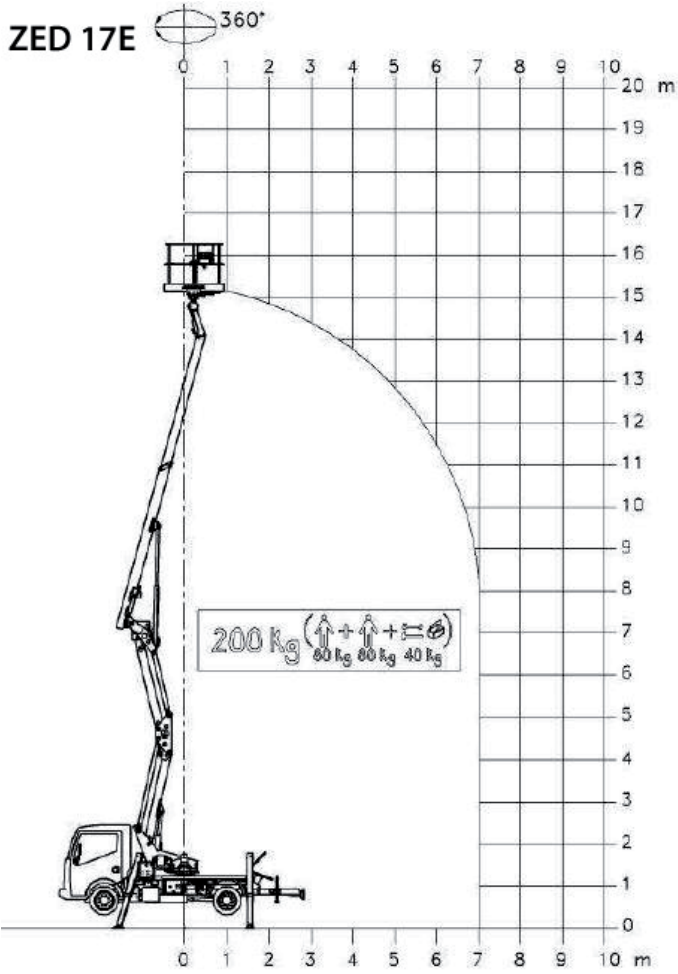
- Utilisation en milieu urbain, sur voie de circulation ou espaces restreints. Accès rapide et direct.

ÉQUIPEMENTS

- Coffre de rangement plastique
- Arrêt / démarrage moteur en nacelle
- Signalisation chantier:
 - Panneau "travaux" avec tri-flash AK5
 - Bandes rétroréfléchissantes rouge et blanches
 - Gyrophare



DIMENSIONS



ZONE DE TRAVAIL