

# Chariot élévateur télescopique

4 x 4 – Diesel – anneau de levage intégré

→ Manitou MT932 Easy 75 CV ST3B S1



## → CARACTÉRISTIQUES

→ Bras télescopique (voir abaque) :

- Charge maximale levable : de 450 kg à 3,2 t
- Hauteur maximale de levage : 9,07 m
- Déport maximal : 6,35 m
- Dimensions des fourches L x L X E : 1,2 x 125 mm x 45 mm

→ Structure porteuse et moteur :

- Moteur diesel DEUTZ TD3,6L/313 CV ST3B : 75 CV
- Filtre à particules
- Transmission Hydrostatique
- 4 roues motrices et directrices
- Masse avec fourches : 7,145 t à vide / 10,345 t en charge
- Réservoir de gasoil : 128 l
- Vitesses de déplacement : 4.5 à 25 km/h (4 rapports de boîte)
- Pressions au sol par roue (Michelin 400/80-24 ; 3 bars) :

Pneu	A vide	En charge
Avant	1 700 kg	4 350 kg
Arrière	1 850 kg	800 kg

→ **Bruit et vibrations :**

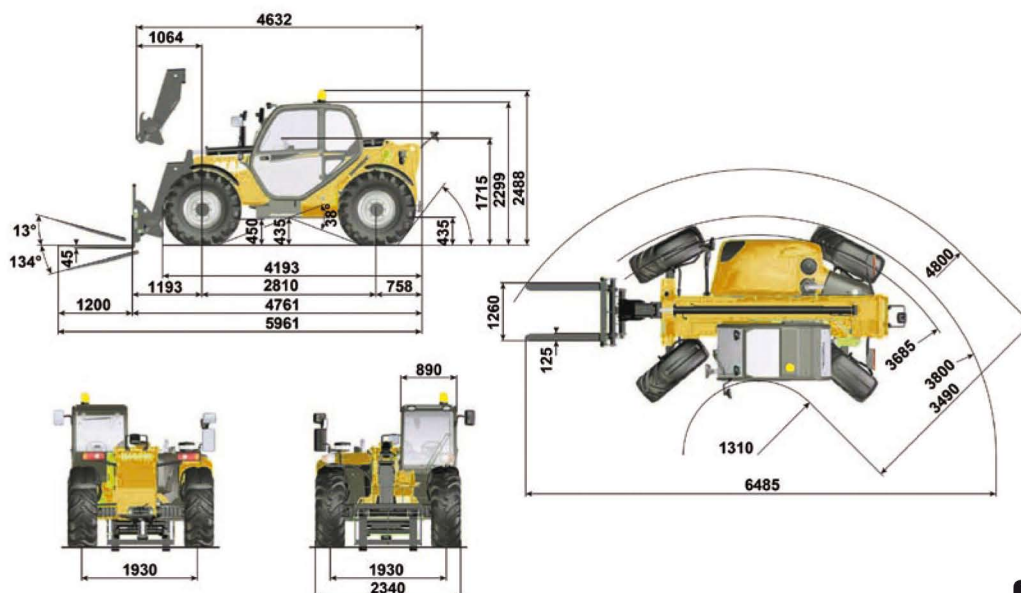
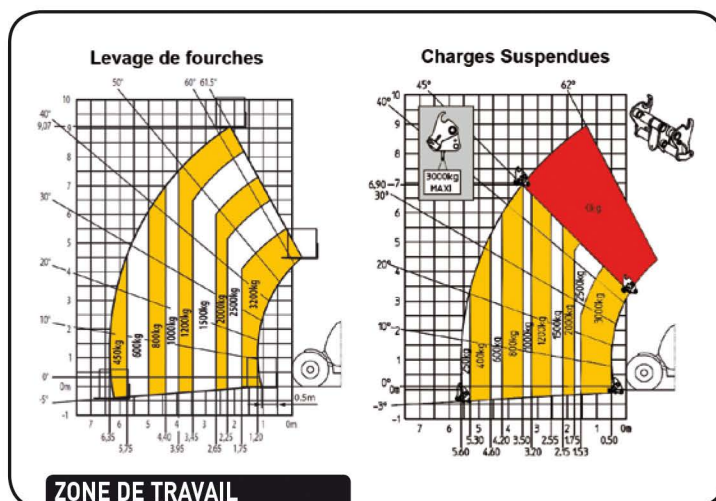
- Niveaux sonores :
  - Pression acoustique au poste de conduite (LpA) : 78 dB(A)
  - Puissance acoustique garantie à l'environnement (LwA) : 104 dB(A)
- Niveaux Vibratoires au corps du conducteur : 2,5 m/s<sup>2</sup>
- Niveaux Vibratoires au systèmes mains / bras : 1,1 m/s<sup>2</sup>

## → SÉCURITÉ

- Cabine FOPS – ROPS
- Antidémarrage codé
- Avertisseur sonore de recul
- Indicateur de charge actif à coupure de mouvements aggravants, avec alarme sonore et visuelle
- Cadran de mesure d'inclinaison du bras sur la flèche

## → ÉQUIPEMENTS

- Sélecteur de direction : 2 ou 4 roues directrices, déplacement latéral
- Commande de levage type "1main" : toutes les commandes de levées sur un seul manipulateur
- Gyrophare
- Signalisation et éclairage routiers
- Anneau de levage intégré au tablier



**DIMENSIONS**