

# Chariot élévateur télescopique

4 x 4 – diesel – 9,5 m

→ JCB 535-95



## → CARACTÉRISTIQUES

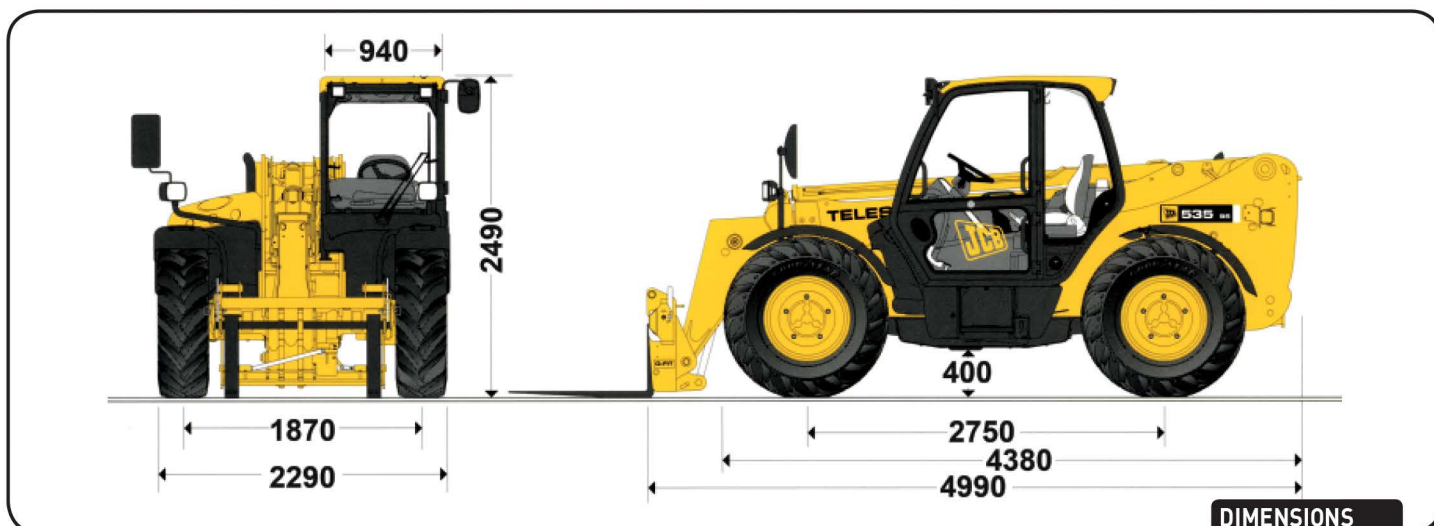
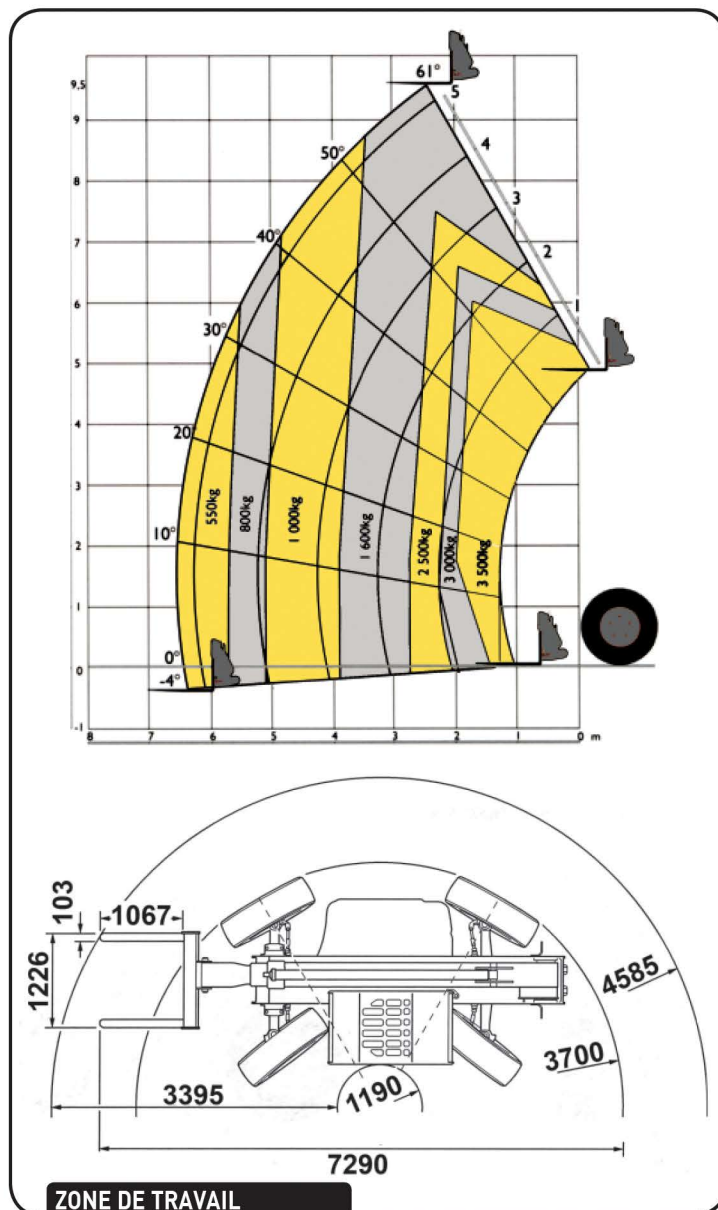
- Diesel
- Transmission hydrostatique
- 4 roues motrices directrices
- Puissance : 84 CV DIN
- Réservoir carburant : 135 L
- 4 vitesses de déplacement : de 0 à 25 km/h
- Dimensions hors tout (L x l x h) : 4990 x 2290 x 2490 mm
- Poids avec fourches : 8075 kg
- Charges par roues :
  - à vide : Roues AV = 3580 kg / Roues AR = 4420 kg
  - en charge : Roues AV = 9456 kg / Roues AR = 2005 kg
- Fourches (L x l) : 1067 x 1226 mm (largeur d'une fourche = 103 mm)
- Poids de levage maxi. : 3500 kg à 6 m
- Hauteur de levée maxi. : 9,5 m (1600 kg)
- Déport maxi. : 6,6 m (550 kg)
- Niveaux sonores LpA / LwA : 75 / 106 dB(A)
- Vibrations : 0,60 m/s<sup>2</sup> au corps < 2,5 m/s<sup>2</sup> aux mains et bras

## → SÉCURITÉ

- Cabine FOPS/ROPS
- Antidémarrage
- Avertisseur sonore de recul
- Indicateur d'état de charge avec alarme sonore et visuelle avec coupure des mouvements aggravants

## → ÉQUIPEMENTS

- Sélecteur de direction (2 roues directrices, 4 roues directrices, déplacement en crabe)
- Gyrophare



DIMENSIONS