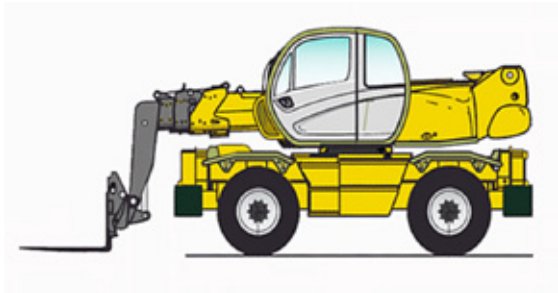


Chariot élévateur télescopique et rotatif

Stabilisateurs - 4 x 4 - diesel
MANITOU MRT2150 PRIVILÈGE PLUS ST4 S2



CARACTÉRISTIQUES

- Moteur diesel Mercedes type 936 Stage 4
- Système SCR, silencieux échappement avec catalyseur, injection d'Adblue avec unité d'alimentation et dosage
- 4 roues motrices directrices
- Puissance : 156 CV
- Réservoir carburant : 305 L
- Réservoir Adblue de 57 L
- 2 vitesses de déplacement avant et arrière, vitesse maxi 40 km/h
- Stabilité en pente : 30% en frontal - Devers : 15%
- Dimensions hors tout (Lxlxh) : 8,02 x 2,49 x 3,06 m
- Poids avec fourches : 17 390 kg
- Charge par roues :
 - Sur chaque stabilisateur : 11 216 kg
 - Par pneu: 8 710 kg
- Pression de contact au sol dur : maxi 9 kg/cm²
- Effort de traction maxi 8 600 daN
- Fourches (Lxl) : 1,2 m x 0,150 m
- Charge levage maxi : 4 999 kg (800 kg à portée maxi avec stabilisateur)
- Hauteur de levée maxi. : 20,90 m
- Niveau sonore LwA : 107 dB (A)
- Niveau sonore (cabine fermée) : 80 dB(A)
- Vibration aux mains/bras : < 2.5 m/s²

ÉQUIPEMENTS

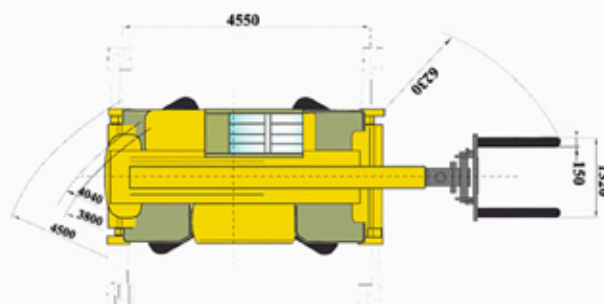
- Sélecteur de direction (2 roues directrices, 4 roues directrices, déplacement en crabe)
- Ligne hydraulique double effet pour accessoires
- Gyrophare
- Commandes de levage par manipulateur "1 main"
- Essieu avant oscillant
- Feux de signalisation routière
- Anneau de levage pour charges suspendues intégré au tablier
- Capteur TAG de reconnaissance accessoires
- Camera accessoire permettant la visualisation de la charge en hauteur : sur potence
- Equipé d'une télécommande utilisable que si stabilisateur posé au sol
- Pack caméra

SÉCURITÉ

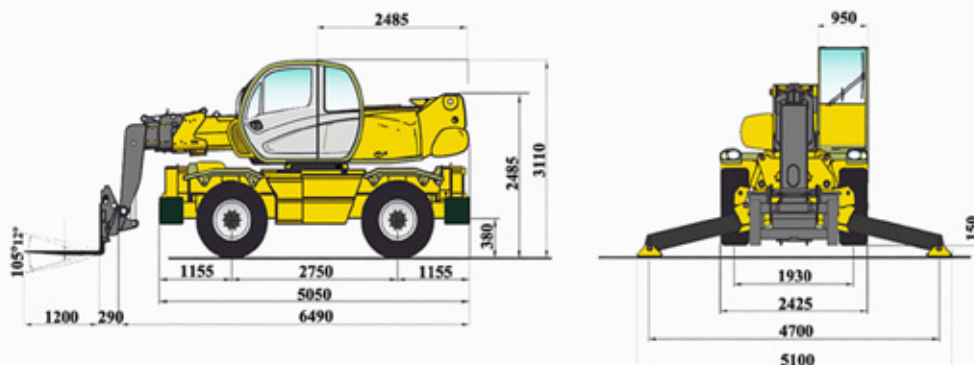
- Cabine FOPS / ROPS
- Antidémarrage à code
- Avertisseur sonore de recul
- Coupure de translation si stabilisateurs au sol
- Indicateur d'état de charge avec alarme sonore et visuelle avec coupure des mouvements aggravants
- Obligation validation de l'accessoire sinon limitation à 500 kg
- Correcteur de devers sur pont avant

ACCESSOIRES

- Jeu de fourches avec tablier fourches flottantes (TFF)
- Treuil 5T BUGP5T
- Phares de travail

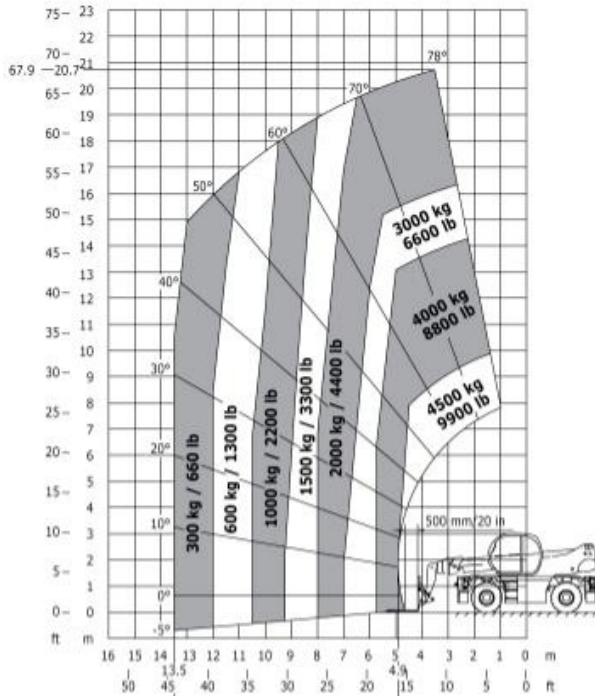


GIRATION

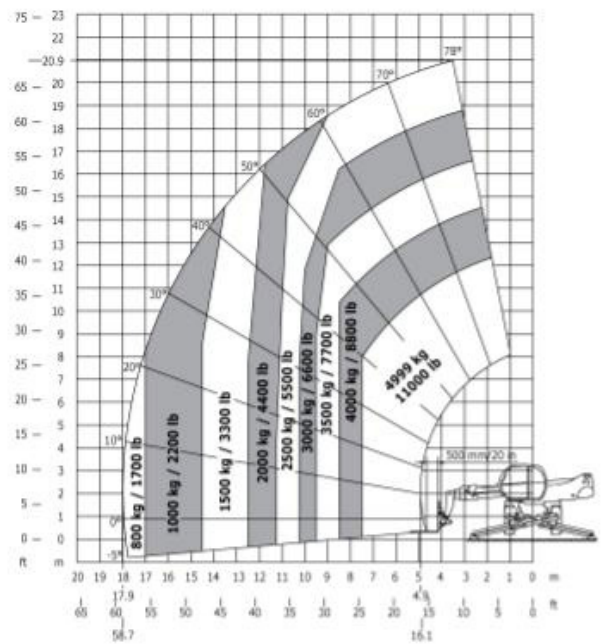


DIMENSIONS EN MM

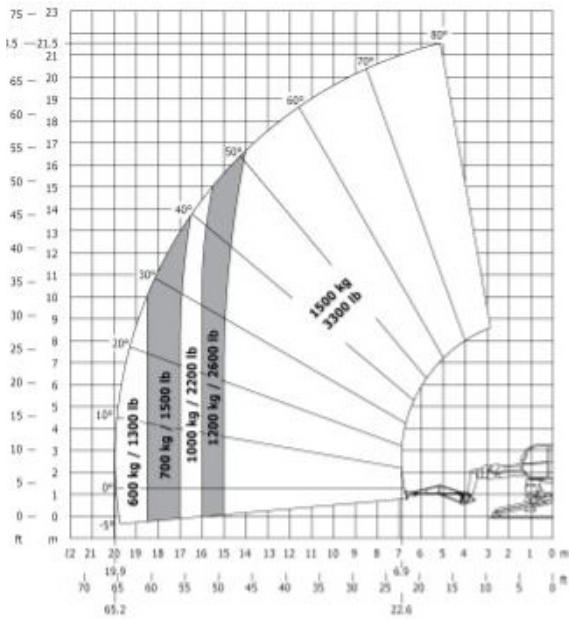
**FRONTALE SUR PNEUS
AVEC FOURCHES**



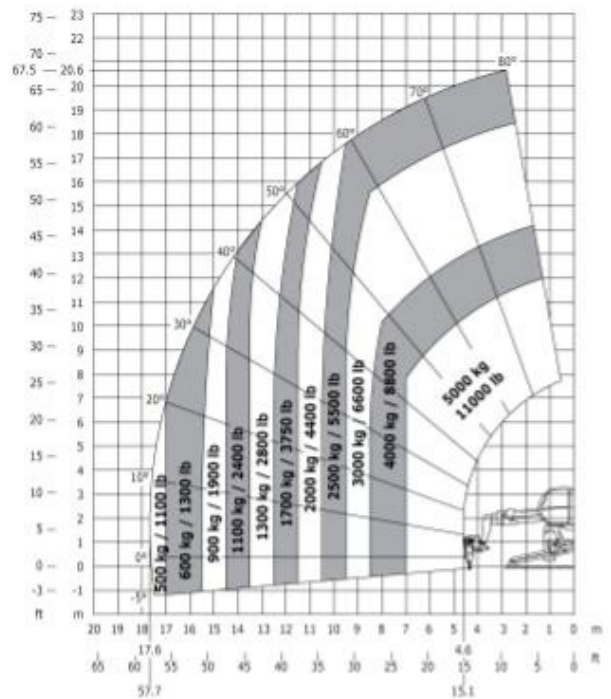
**ROTATION SUR STABILISATEURS DÉPLOYÉS
AVEC FOURCHES**



**ROTATION SUR STABILISATEURS DÉPLOYÉS
AVEC POTENCE 1500 KG**



**ROTATION SUR STABILISATEURS DÉPLOYÉS
AVEC TREUIL 5T**



ABAQUES