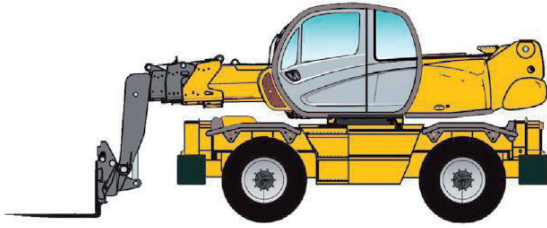


Chariot élévateur télescopique et rotatif

Stabilisateurs - 4 x 4 - diesel
MANITOU MRT2150 PRIVILÈGE PLUS ST4 S2



CARACTÉRISTIQUES

- Moteur diesel Mercedes type 936 Stage 4
- Système SCR, silencieux échappement avec catalyseur, injection d'Adblue avec unité d'alimentation et dosage
- 4 roues motrices directrices
- Puissance : 156 CV
- Réservoir carburant : 305 L
- Réservoir Adblue de 57 L
- 2 vitesses de déplacement avant et arrière, vitesse maxi 40 km/h
- Stabilité en pente : 30% en frontal - Devers : 15%
- Dimensions hors tout (Lxlxh) : 8,02 x 2,49 x 3,06 m
- Poids avec fourches : 17 390 kg
- Charge par roues :
 - Sur chaque stabilisateur : 11 216 kg
 - Par pneu : 8 710 kg
- Pression de contact au sol dur : maxi 9 kg/cm²
- Effort de traction maxi 8 600 daN
- Fourches (Lxl) : 1,2 m x 0,150 m
- Charge levage maxi. : 4 999 kg (800 kg à portée maxi avec stabilisateur)
- Hauteur de levée maxi. : 20,90 m
- Niveau sonore LwA : 107 dB (A)
- Niveau sonore (cabine fermée) : 80 dB(A)
- Vibration aux mains/bras : $\leq 2.5 \text{ m/s}^2$

ÉQUIPEMENTS

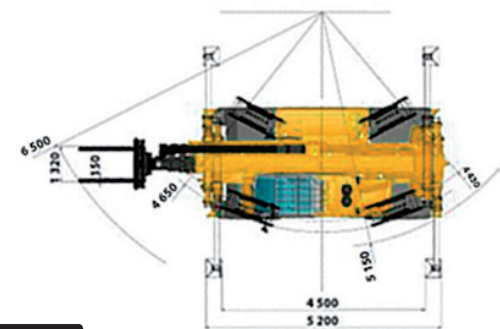
- Sélecteur de direction (2 roues directrices, 4 roues directrices, déplacement en crabe)
- Ligne hydraulique double effet pour accessoires
- Gyrophare
- Commandes de levage par manipulateur " 1 main "
- Essieu avant oscillant
- Feux de signalisation routière
- Anneau de levage pour charges suspendues intégré au tablier
- Capteur TAG de reconnaissance accessoires
- Camera accessoire permettant la visualisation de la charge en hauteur : sur potence
- Equipé d'une télécommande utilisable que si stabilisateur posé au sol
- Pack caméra

SÉCURITÉ

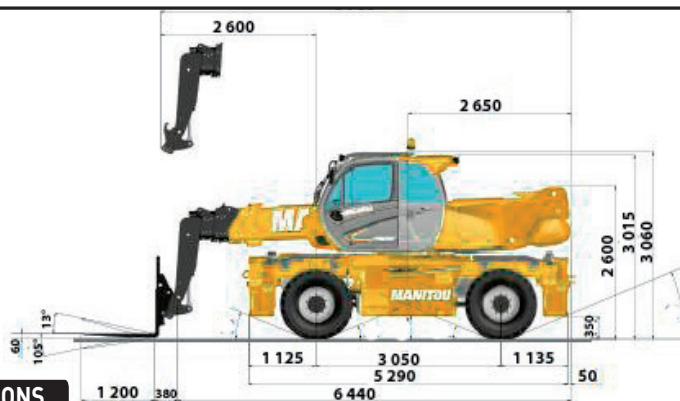
- Cabine FOPS / ROPS
- Antidémarrage à code
- Avertisseur sonore de recul
- Coupure de translation si stabilisateurs au sol
- Indicateur d'état de charge avec alarme sonore et visuelle avec coupure des mouvements aggravants
- Obligation validation de l'accessoire sinon limitation à 500 kg
- Correcteur de devers sur pont avant

ACCESSOIRES

- Jeu de fourches avec tablier fourches flottantes (TFF)
- Treuil 5T BUGP5T
- Phares de travail



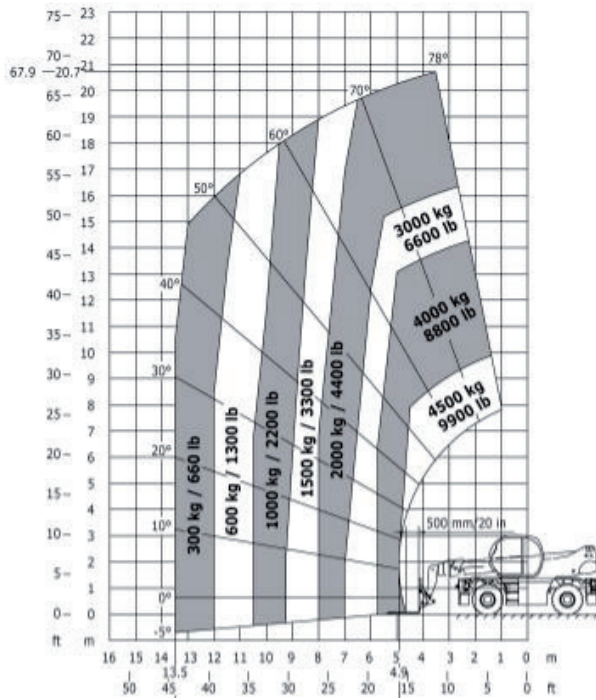
GIRATION



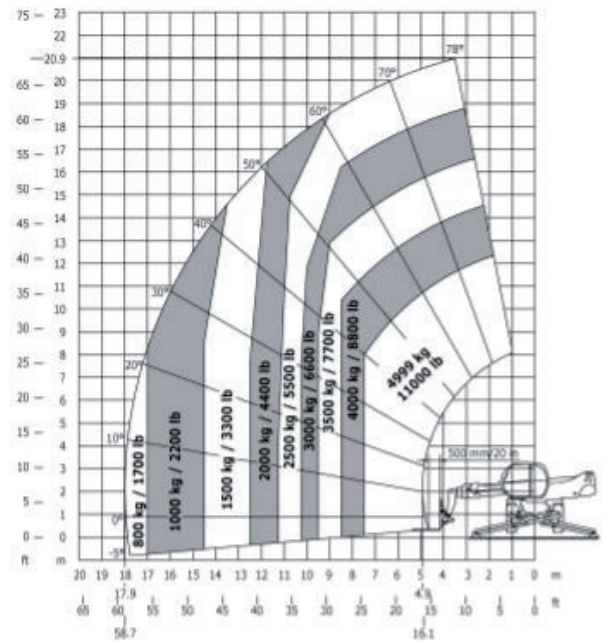
DIMENSIONS



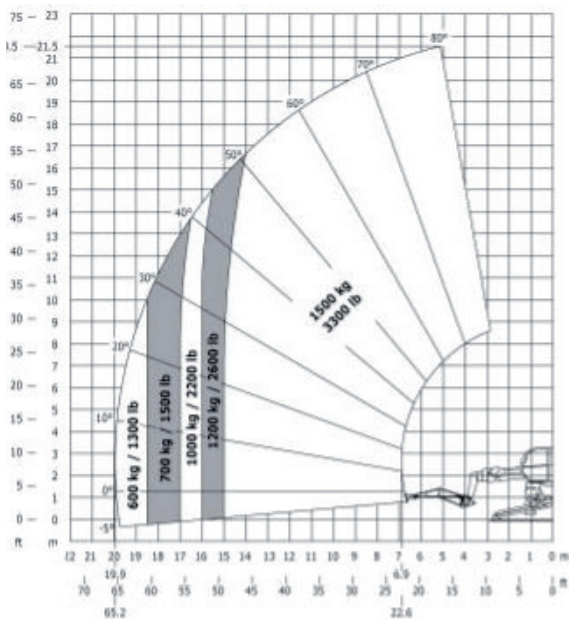
FRONTALE SUR PNEUS
AVEC FOURCHES



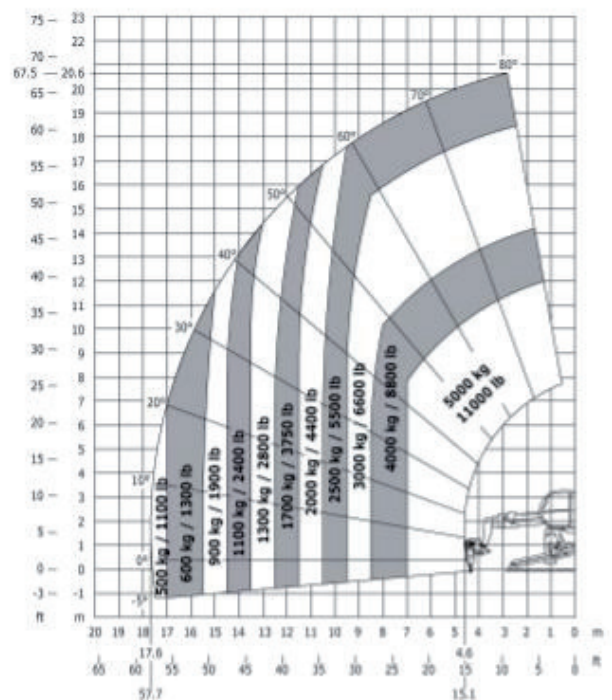
ROTATION SUR STABILISATEURS DÉPLOYÉS
AVEC FOURCHES



ROTATION SUR STABILISATEURS DÉPLOYÉS
AVEC POTENCE 1500 KG



ROTATION SUR STABILISATEURS DÉPLOYÉS
AVEC TREUIL 5T



ABAQUES